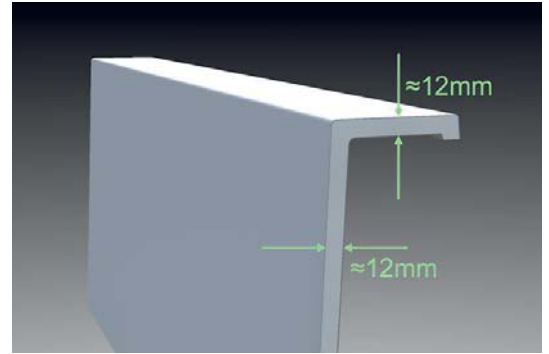


- Baignoire encastrée par-dessus en Ceralite® avec trop plein périphérique
- Vidage avec volant horizontal ou vidage clic-clac en option
- Système balnéo disponible en option
- Tous coloris et décors de notre nuancier
- Baignoire livrée dans un emballage en bois
- Fabrication Française

- *Built-in bath over counter in Ceralite® with peripheral overflow*
- *Ceralite waste system with horizontal wheel or clicker waste (in option)*
- *Can be fitted with whirlpool system*
- *Any colour and decoration of our colour card*
- *Bathtub delivered in wooden packaging*
- *Made in France*



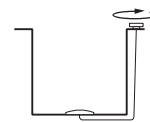
Les propriétés thermiques de la Ceralite® permettent de garder l'eau du bain chaude plus longtemps que dans les baignoires en acrylique.

The thermal properties of Ceralite® keep the bath water hot longer than in acrylic bathtubs.



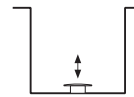
Disponible en option: Vidage en Ceralite® dans le coloris de la baignoire avec volant positionné sur la plage horizontale

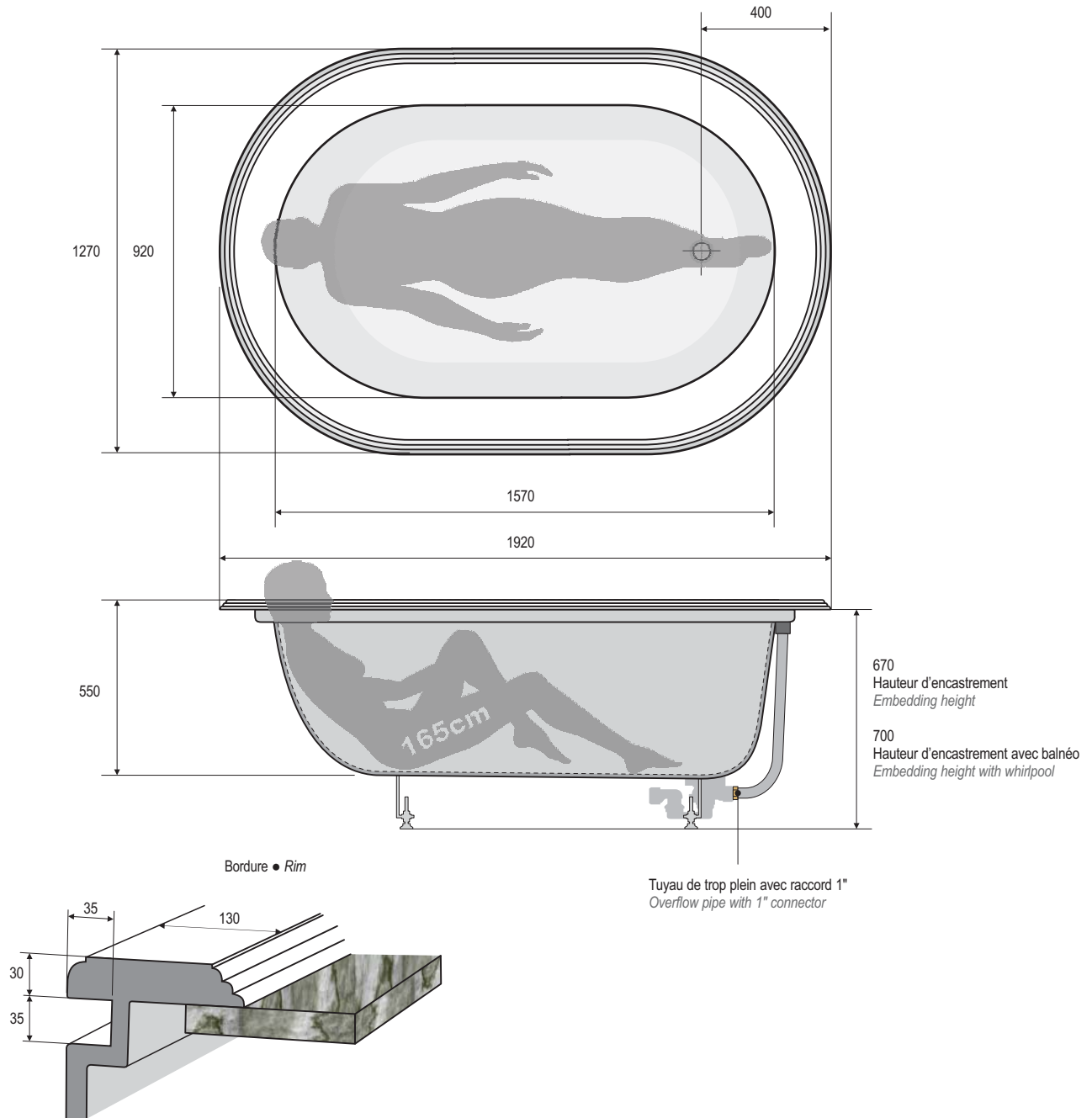
Available in option: Ceralite® waste system in the colour of the bathtub with handwheel located on the horizontal border rim



Disponible en option: Vidage clic-clac dans le coloris de la baignoire

Available in option: Clicker waste in the colour of the bathtub

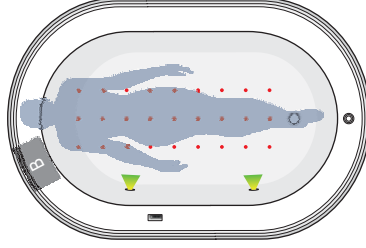




Matériau	Material	Ceralite®
Dimensions	Size	1920x1270x700mm
Hauteur d'encastrement	Embedding height	670mm
Hauteur d'encastrement avec balnéo	Embedding height with whirlpool	700mm
Contenance utile	Useful capacity	480L
Contenance maxi à hauteur du trop-plein	Maximum capacity up to the overflow	550L
Longueur du câble de vidage	Length of the drain cable	950mm
Poids net	Net weight	85kg

Afin d'améliorer nos produits nous pouvons les modifier sans avis préalable - Toutes les mesures sont données à titre indicatif
 Trying to upgrade our products we can make changes without any previous notice - All measurements are given as indicative information

Systèmes balnéo en option / *Optional whirlpool systems*

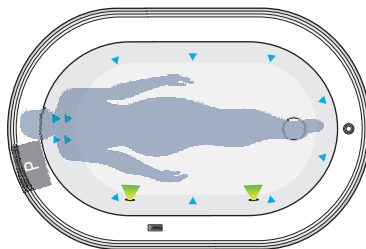


AEROBAIN

- Surpresseur 800W avec pré-chauffage d'air
- Générateur d'Ozone intégré
- 27 injecteurs d'air invisibles
- Réglage de la puissance
- Massages programmés TONIC ou RELAX
- Séchage automatique des canalisations
- Sécurité manque d'eau
- Vidage fourni au coloris de la baignoire
- 2 spots de chromothérapie

AIRBATH

- 800W Blower with air preheating
- Integrated Ozone generator
- 27 invisible air nozzles
- Power setting
- Programmed massages TONIC or RELAX
- Automatic drying of the pipes
- Water safety level
- Drain supplied in the colour of the tub
- 2 chromotherapy spots



HYDROBAIN

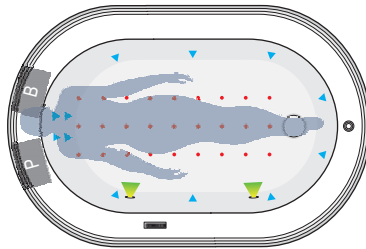
- Pompe 1100W
- 12 hydrojets
- Réglage de la puissance
- Massages programmés TONIC ou RELAX
- Procédure de nettoyage manuelle des canalisations
- Sécurité manque d'eau
- Sécurité obturation aspiration pompe
- Vidage fourni au coloris de la baignoire
- 2 spots de chromothérapie

► Réchauffeur d'eau 2100W en option

HYDROBATH

- 1100W pump
- 12 water jets
- Power setting
- Programmed massages TONIC or RELAX
- Manual procedure for cleaning of the water pipes
- Water safety level
- Safety cut-off system in pump suction strainer
- Drain supplied in the colour of the tub
- 2 chromotherapy spots

► Optional water heater 2100W



AERO/HYDROBAIN

- Surpresseur 800W avec pré-chauffage d'air
- Générateur d'Ozone intégré
- 27 injecteurs d'air invisibles
- Pompe 1100W
- 12 hydrojets
- Réglage de la puissance
- Massages programmés DRAINANT, TONIC, RELAX
- Procédure de nettoyage manuelle des canalisations hydrobain
- Séchage des canalisations aérobain et hydrobain après vidage
- Sécurité manque d'eau
- Sécurité obturation aspiration pompe
- Vidage fourni au coloris de la baignoire
- 2 spots de chromothérapie

► Réchauffeur d'eau 2100W en option

AIR/HYDROBATH

- 800W Blower with air preheating
- Integrated Ozone generator
- 27 invisible air nozzles
- 1100W pump
- 12 water jets invigorating turbo massage
- Power setting
- Programmed massages DRAINING, TONIC, RELAX
- Manual procedure for cleaning of the water pipes
- Automatic drying of air and water pipes after emptying the tub
- Water safety level
- Safety cut-off system in pump suction strainer
- Drain supplied in the colour of the tub
- 2 chromotherapy spots

► Optional water heater 2100W

◀ Jets Hydrobain / *Hydrobath jets* • Jets Aérobain / *Airbath jets* **P** Pompe / *Pump* **B** Surpresseur / *Blower* ▶ Spots chromo / *Chromo spots*

Afin d'améliorer nos produits nous pouvons les modifier sans avis préalable - Toutes les mesures sont données à titre indicatif
 Trying to upgrade our products we can make changes without any previous notice - All measurements are given as indicative information