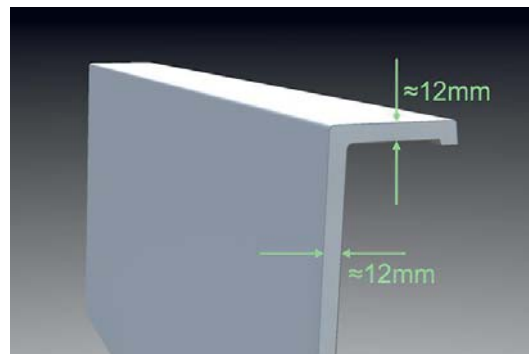


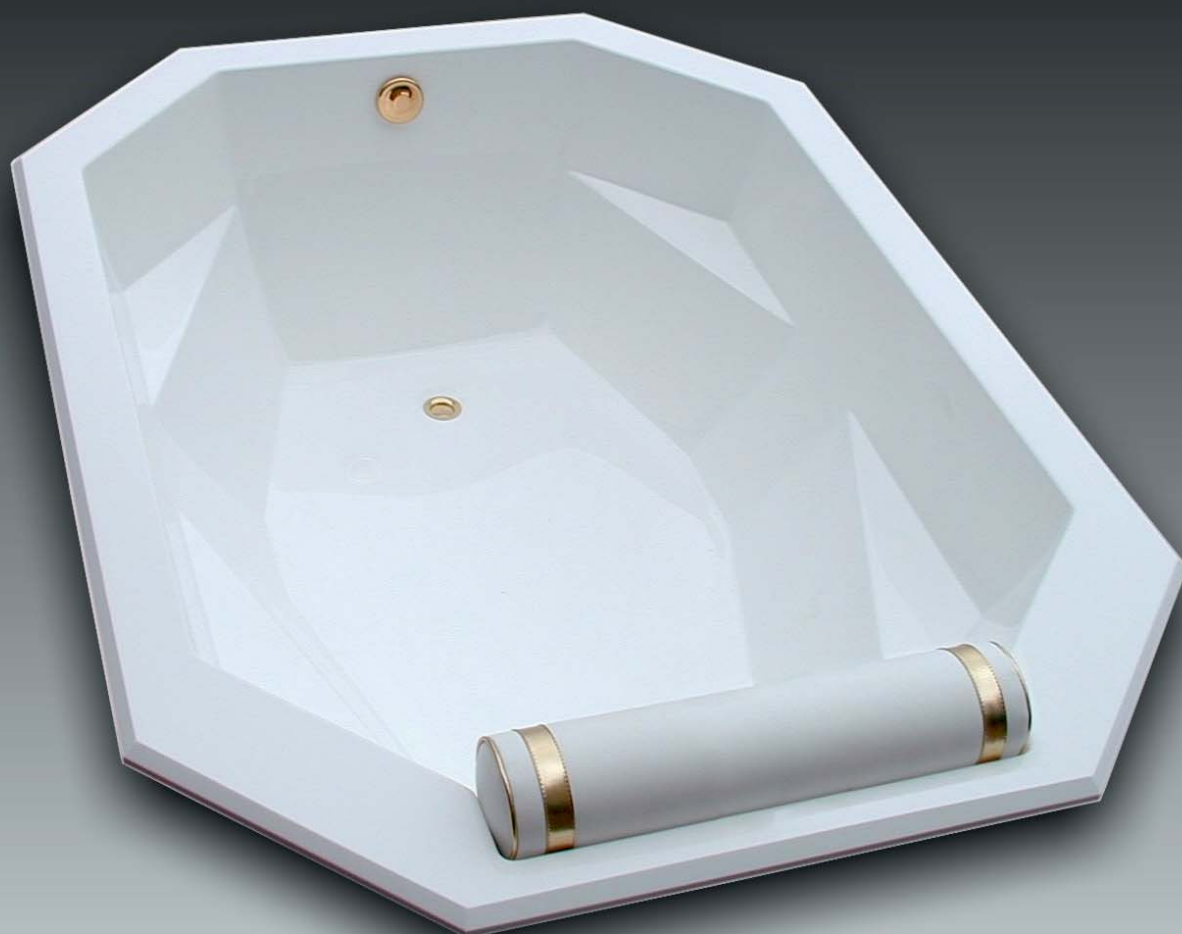
- Baignoire en Ceralite® à encastrer par dessus
- Polochon en option
- Trop plein pré-percé
- Vidage disponible en option
- Système balnéo disponible en option
- Tous coloris et décors de notre nuancier
- Emballage en bois
- Fabrication française

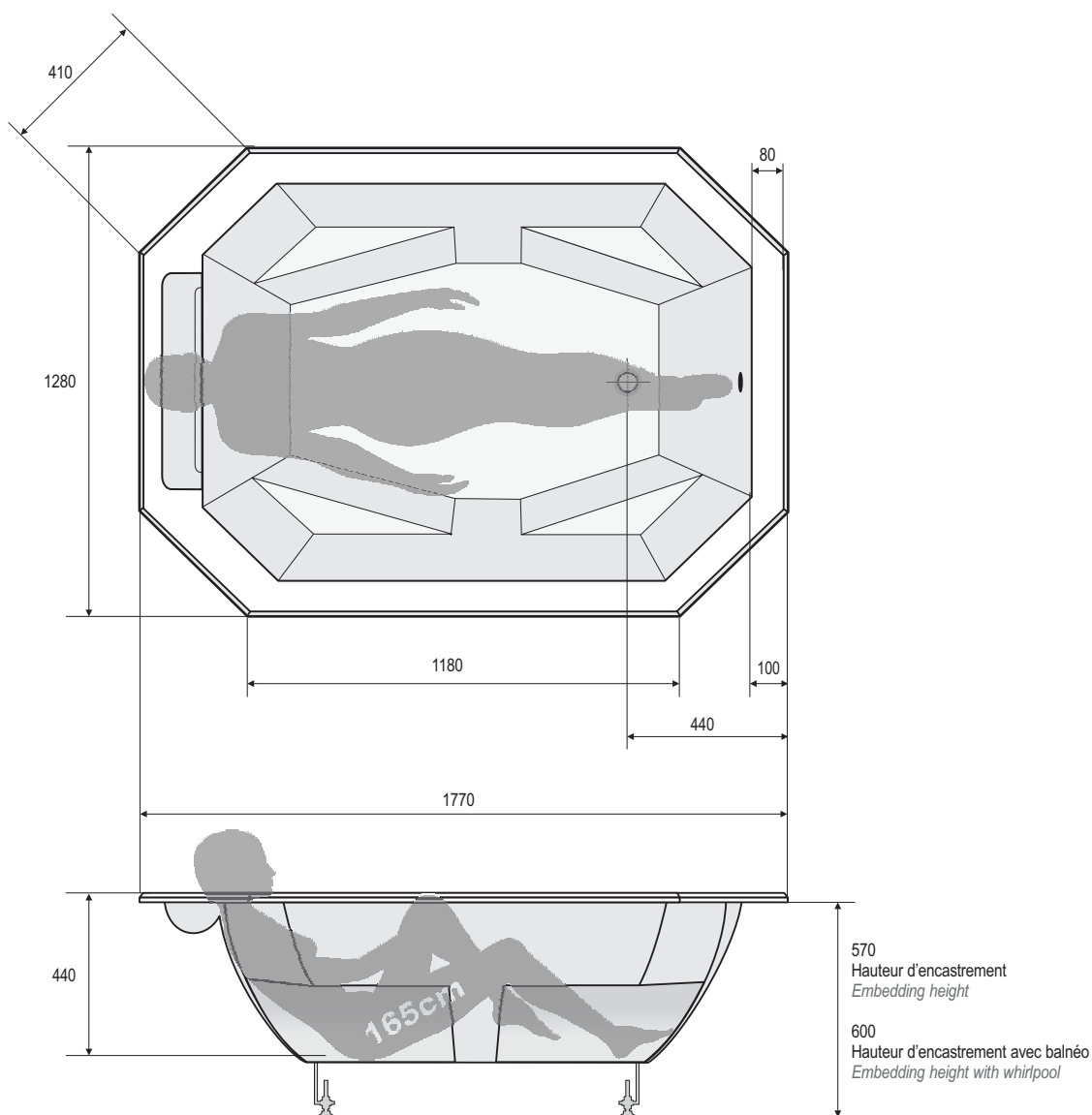
- *Bathtub in Ceralite® for embedding above counter top*
- *Optional headrest*
- *Pre-drilled overflow hole*
- *Waste system available in option*
- *Can be fitted with whirlpool system*
- *Any colour and decoration of our colour card*
- *Wooden packaging*
- *Made in France*



Les propriétés thermiques de la Ceralite® permettent de garder l'eau du bain chaude plus longtemps que dans les baignoires en acrylique.

*The thermal properties of Ceralite® keep the bath water hot longer than in acrylic bathtubs.*

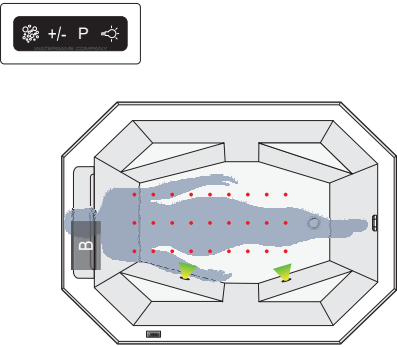




Matériau	Material	Ceralite®
Dimensions	Size	1770x1280x600mm
Hauteur d'encastrement	Embedding height	570mm
Hauteur d'encastrement avec balnéo	Embedding height with whirlpool	600mm
Contenance utile	Useful capacity	250L
Contenance maxi à hauteur du trop-plein	Maximum capacity up to the overflow	320L
Longueur du câble de vidage	Length of the drain cable	750mm
Poids net	Net weight	65kg

Afin d'améliorer nos produits nous pouvons les modifier sans avis préalable - Toutes les mesures sont données à titre indicatif  
 Trying to upgrade our products we can make changes without any previous notice - All measurements are given as indicative information

## Systèmes balnéo en option / *Optional whirlpool systems*

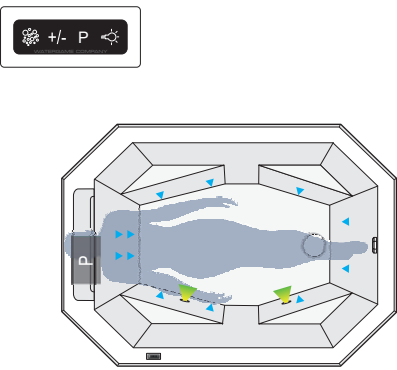


**AEROBAIN**

- Surpresseur 800W avec pré-chauffage d'air
- Générateur d'Ozone intégré
- 27 injecteurs d'air invisibles
- Réglage de la puissance
- Massages programmés TONIC ou RELAX
- Séchage automatique des canalisations
- Sécurité manque d'eau
- Vidage fourni au coloris de la baignoire
- 2 spots de chromothérapie

**AIRBATH**

- 800W Blower with air preheating
- Integrated Ozone generator
- 27 invisible air nozzles
- Power setting
- Programmed massages TONIC or RELAX
- Automatic drying of the pipes
- Water safety level
- Drain supplied in the colour of the tub
- 2 chromotherapy spots



**HYDROBAIN**

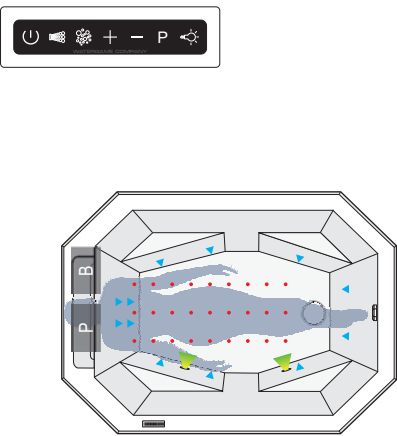
- Pompe 1100W
- 12 hydrojets
- Réglage de la puissance
- Massages programmés TONIC ou RELAX
- Procédure de nettoyage manuelle des canalisations
- Sécurité manque d'eau
- Sécurité obturation aspiration pompe
- Vidage fourni au coloris de la baignoire
- 2 spots de chromothérapie

► Réchauffeur d'eau 2100W en option

**HYDROBATH**

- 1100W pump
- 12 water jets
- Power setting
- Programmed massages TONIC or RELAX
- Manual procedure for cleaning of the water pipes
- Water safety level
- Safety cut-off system in pump suction strainer
- Drain supplied in the colour of the tub
- 2 chromotherapy spots

► Optional water heater 2100W



**AERO/HYDROBAIN**

- Surpresseur 800W avec pré-chauffage d'air
- Générateur d'Ozone intégré
- 27 injecteurs d'air invisibles
- Pompe 1100W
- 12 hydrojets
- Réglage de la puissance
- Massages programmés DRAINANT, TONIC, RELAX
- Procédure de nettoyage manuelle des canalisations hydrobain
- Séchage des canalisations aérobain et hydrobain après vidage
- Sécurité manque d'eau
- Sécurité obturation aspiration pompe
- Vidage fourni au coloris de la baignoire
- 2 spots de chromothérapie

► Réchauffeur d'eau 2100W en option

**AIR/HYDROBATH**

- 800W Blower with air preheating
- Integrated Ozone generator
- 27 invisible air nozzles
- 1100W pump
- 12 water jets invigorating turbo massage
- Power setting
- Programmed massages DRAINING, TONIC, RELAX
- Manual procedure for cleaning of the water pipes
- Automatic drying of air and water pipes after emptying the tub
- Water safety level
- Safety cut-off system in pump suction strainer
- Drain supplied in the colour of the tub
- 2 chromotherapy spots

► Optional water heater 2100W

◀ Jets Hydrobain / *Hydrobath jets* • Jets Aérobain / *Airbath jets* **P** Pompe / *Pump* **B** Surpresseur / *Blower* ▶ Spots chromo / *Chromo spots*

Afin d'améliorer nos produits nous pouvons les modifier sans avis préalable - Toutes les mesures sont données à titre indicatif  
Trying to upgrade our products we can make changes without any previous notice - All measurements are given as indicative information